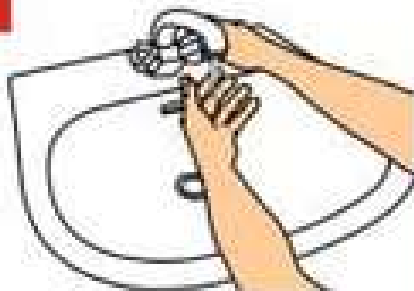


# МОЙТЕ РУКИ ПРАВИЛЬНО

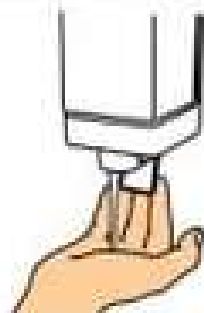
ЭТИМ ВЫ ОБЕЗОПАСИТЕ НЕ ТОЛЬКО СЕБЯ ОТ ВРЕДНОСНЫХ МИКРООРГАНИЗМОВ, НО И ОКРУЖАЮЩИХ ВАС ЛЮДЕЙ

1



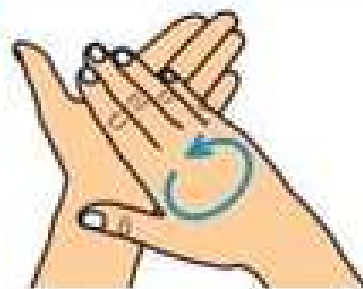
Смойте руки теплой водой

2



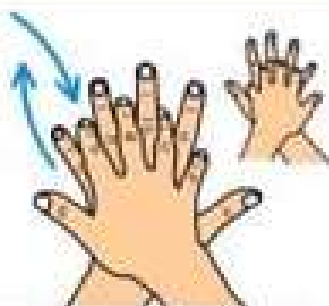
Нанесите мыло на поверхность ладони левой руки

3



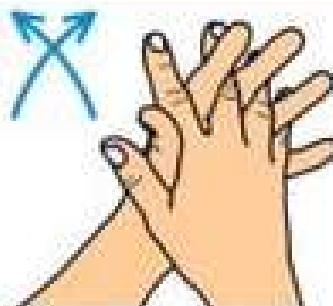
Тщательно разотрите мыло на ладонях

4



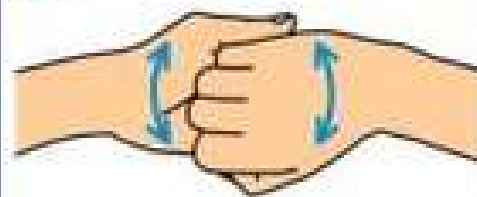
Разотрите мыло правой ладонью поверхность левой руки с перекрещиванием пальцев в обе стороны

5



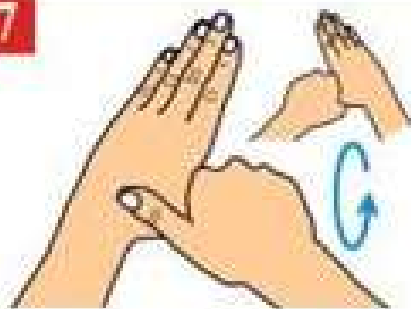
Потрите ладони с перекрещиванием пальцев

6



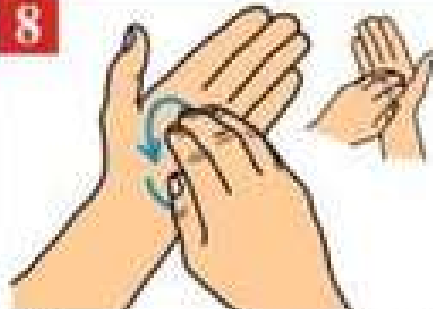
Вымойте кончики пальцев обеих рук загибая их в замок

7



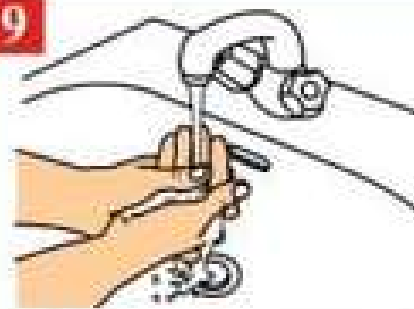
Тщательно вымойте большой палец каждой руки

8



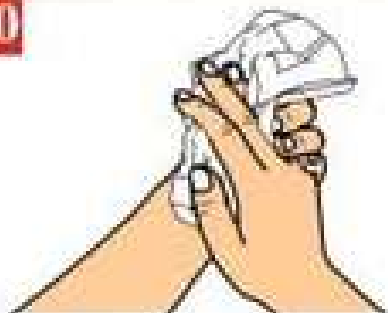
Разотрите ладонь пальцами другой руки в круговом движении

9



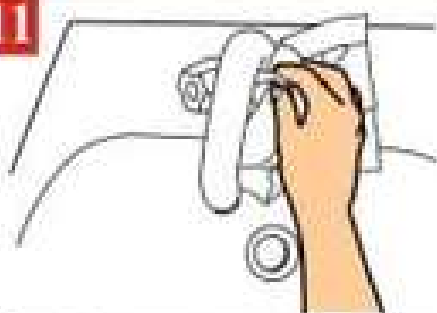
Смойте остатки мыла под струей теплой воды

10



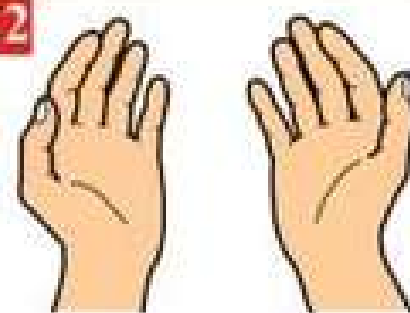
Вытрите руки одноразовым полотенцем

11



Закройте кран используя одноразовое полотенце

12



Теперь Ваши руки безупречны

## COVID-19 Как правильно носить маску



1  
Держите маску  
только  
за резинки



2  
Расположите маску  
белой стороной к лицу,  
цветной – наружу



3  
Маска должна  
закрывать нос,  
рот и подбородок



4  
Заведите резинки  
за уши, проверьте  
отсутствие зазоров



5  
Металлическую,  
вставку придавит  
к переносице



**РОСПОТРЕБНАДЗОР**

ЕДИНЬИЙ КОНСУЛЬТАЦИОННЫЙ ЦЕНТР  
РОСПОТРЕБНАДЗОРА 8-800-555-49-43

## ПРОФИЛАКТИКА ЗАБОЛЕВАНИЙ В ШКОЛЕ:

### 10 ШАГОВ К ЗДОРОВЬЮ ШКОЛЬНИКА

#### 1 ПЕРЕД ВЫХОДОМ В ШКОЛУ ПРОВЕРЬ В ПОРТФЕЛЕ НАЛИЧИЕ АНТИСЕПТИЧЕСКИХ САЛФЕТОК

Антисептические салфетки используй для обработки рук по приходу в школу, а также по мере необходимости (после того как выморкал нос, покашлял или чихнул).

Протирай антисептической салфеткой рабочее место перед началом уроков, если пользуешься компьютерной техникой, протирай мышку и клавиатуру.

#### 2 ОБРАТИ ОСОБОЕ ВНИМАНИЕ НА ПОДБОР ОДЕЖДЫ

Помни про значимость комфортного теплоощущения, не перегревайся и не переохлаждайся.

В школе надевай сменную обувь.

#### 3 ЕЖЕДНЕВНО ИЗМЕРЯЙ ТЕМПЕРАТУРУ ТЕЛА

При входе в школу проходи через специально оборудованный фильтр, тебе измерят температуру тела.

Не волнуйся при измерении температуры. Температуру измеряют взрослые с помощью бесконтактного термометра.

Если температура будет выше 37,0°C, тебе окажут медицинскую помощь.

#### 4 ЗАНИМАЙСЯ В ОДНОМ КАБИНЕТЕ, ЗАКРЕПЛЕННЫМ ЗА КЛАССОМ

Помни, что в период пандемии все занятия, за исключением физики, химии, трудового обучения, физической культуры, иностранного языка и информатики, проходят в специально закрепленном за каждым классом кабинете, это одна из значимых мер профилактики – не забывай об этом.

#### 5 ЧТО ДЕЛАТЬ НА ПЕРЕМЕНАХ?

На переменах выполни упражнения на расслабление мышц спины и шеи, гимнастику для глаз.

Выходи из класса организованно для похода в столовую (в регламентированное для питания класса время) и перехода в специальные кабинеты (физика, химия, трудовое обучение, физическая культура и иностранный язык), неорганизованно – в туалет, медицинский кабинет.

#### 6 УЧИСЬ ПРАВИЛЬНО ПРИКРЫВАТЬ НОС ПРИ ЧИХАНИИ

При чихании, кашле прикрывай нос и рот одноразовыми салфетками или локтевым сгибом руки.

Береги здоровье окружающих людей.

#### 7 РЕГУЛЯРНО ПРОВЕТРИВАЙ ПОМЕЩЕНИЯ

Организуй в классе сквозное проветривание во время отсутствия детей в кабинете – на переменах, предназначенных для организованного питания, а также во время уроков, которые проходят в иных кабинетах и помещениях (физика, химия, трудовое обучение, физическая культура и иностранный язык). Помни, что недостаток кислорода во вдыхаемом воздухе ухудшает самочувствие и снижает устойчивость организма к вирусам и бактериям.

#### 8 НЕ ЗАБЫВАЙ ДЕЛАТЬ ФИЗКУЛЬТМИНУТКИ ВО ВРЕМЯ УРОКА

Делай физкультминутки - на 25-30 минуте урока разминай мышцы рук, плечевого пояса, туловища, делай упражнения на дыхание,

гимнастику для глаз, улыбайся друг другу. Это поможет тебе чувствовать себя лучше, поднимет настроение, сохранит высокую работоспособность, а значит и успешность в освоении знаний.

#### 9 ПИТАЙСЯ ПРАВИЛЬНО

Помни, что горячее и здоровое питание в школе – залог хорошего самочувствия, гармоничного роста и развития, стойкого иммунитета и отличного настроения.

Перед едой не забывай мыть руки. Съедай все, не оставляй в тарелке столь нужные для организма витамины и микроэлементы.

#### 10 ПРАВИЛЬНО И РЕГУЛЯРНО МОЙ РУКИ

Руки намыливай и мой под теплой проточной водой – ладони, пальцы, межпальцевые промежутки, тыльные поверхности кистей. Ополаскивай руки.

Суммарно время мытья рук должно составлять не менее 30 секунд.

Руки мой после каждого посещения туалета, перед и после еды, после занятий физкультурой.



Подробнее на [www.rosпотребнадзор.ru](http://www.rosпотребнадзор.ru)

## Использование одноразовой маски снижает вероятность заражения гриппом, коронавирусом и другими ОРВИ



Надевайте маску в закрытых помещениях, в местах большого скопления людей, при контактах с людьми с симптомами вирусного респираторного заболевания



Если на маске есть специальные складки – расправьте их



При наличии вшитого крепления в области носа, его надо плотно прижать к спинке носа



Маска должна плотно прилегать к лицу и закрывать рот, нос и подбородок



Меняйте маску на новую каждые 2-3 часа или чаще



Выбрасывайте маску в урну сразу после использования



Старайтесь не касаться поверхностей маски при ее снятии, если вы ее коснулись, тщательно вымойте руки с мылом или спиртовым средством



Повторно использовать маску нельзя



Маска уместна если вы находитесь в месте массового скопления людей, в общественном транспорте, а также при уходе за больным, но она нецелесообразна на открытом воздухе



Какой стороной внутрь носить медицинскую маску - непринципально.

**! Только в сочетании с тщательной гигиеной рук и карантинными мерами использование маски будет максимально эффективно**  
**● для предотвращения заражения и распространения инфекции**

# КАК ПРАВИЛЬНО НОСИТЬ МЕДИЦИНСКУЮ МАСКУ

Если ее носить неправильно, риск подхватить инфекцию возрастает



1

**Закрепите маску так,**  
чтобы она плотно закрывала рот,  
нос и подбородок



6

**Если маска стала сырой,**  
то ее нужно немедленно сменить  
на новую и сухую



2

**Использованную**  
маску необходимо сразу  
выбросить в мусорное ведро



7

Меняйте маску каждые  
**2–4 часа**



3

Не стоит носить маску  
**на свежем воздухе**



8

Надевать маску нужно  
**цветной**  
стороной наружу



4

После ухода за больным маску  
нужно снять и сразу выбросить,  
**не надевайте**  
ее повторно



5

**Снимать маску**  
нужно за ушные петельки.  
Если затронули поверхность,  
то тщательно помойте руки с мылом



9

**Не кладите**  
использованную маску  
в карман или сумку

## ГДЕ НУЖНО НАДЕВАТЬ МАСКУ



При общении с людьми,  
у которых кашель,  
чихание или насморк



В местах массового скопления людей  
(в помещении или общественном  
транспорте)



При уходе  
за больным

**Важно!**  
Медицинская  
маска не может обе-  
спечить полной защиты  
от заболевания. Чтобы  
не заразиться, нужно  
соблюдать и другие  
профилактические  
меры.